



Die Rietzler-Firmengruppe

Unternehmenspräsentation



Die Rietzler-Firmengruppe

Unternehmenspräsentation



1. Die Rietzler Gruppe: Kernkompetenzen im Verbund
2. Das Analytik Institut Rietzler
3. Die R & H Umwelt
4. Die UGN-Umwelttechnik
5. Die Rietzler Energiekonzept

Rietzler Gruppe – Verantwortung leben.

Die Umwelt im Mittelpunkt aller Überlegungen.

Die Rietzler Gruppe ist ein Verbund
gesellschaftergeführter Familienunternehmen
und vereint Umweltconsulting, Analytik,
Umwelttechnik und Energiekonzepte.

Seit 1986 verfolgen wir mit unserem
ganzheitlichen Ansatz innerhalb der
Umweltbranche an mittlerweile über 18
Standorten eine auf Synergien und
Interdisziplinarität beruhende Strategie.

#verantwortungleben



>350 
Mitarbeiter:innen

18 
Standorten

Inhabergeführt & in
 **FAMILIENHAND**



Azubis | Studierende

 Jahresumsatz
~25 Mio. €

Die **UMWELT** im
MITTELPUNKT
aller Überlegungen



Vertriebs-
länder

21 


38 Jahre
Gesundes Wachstum

>5.000 
Projekte

 Eigener Ökostrom
>180.000 kWh

 zufriedene
Kund:innen
97 %

Die Rietzler Gruppe

Kernkompetenzen im Verbund



Umweltlabor

Analytik, Probenahme,
Immissions- &
Arbeitsschutz

rietzler-analytik.de



Umweltgutachter

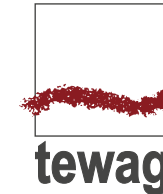
Ingenieur-, Consulting- und
Planungsunternehmen seit 1986

rh-umwelt.de

Geothermieplaner

Experte für Altlastensanierung
und deutschlandweite Planung
oberflächennaher Geothermie

tewag.de



Umwelttechniker

Filtermaterial und
Anlagen der Abluft- und
Gasreinigung

ugn-umwelttechnik.de



Energieberater (gegr. 2023)

Kommunale Wärmeplanung,
Energiekonzepte & -beratung

rietzler-energiekonzept.de

Alle Standorte der Rietzler Gruppe im Überblick

Hier finden Sie uns deutschlandweit

Rietzler Gruppe

Nürnberg (Firmenzentrale)

Analytik Institut Rietzler

Ansbach (Laborstandort)

Fürth (Laborstandort,
Emissionsmessstelle)

Bayreuth (Probenahmeservice)

Würzburg (Probenahmeservice)

Marktobersdorf (Probenahmeservice)

München (Probenahmeservice)

Rosenheim (Probenahmeservice)

Rietzler Energiekonzept

Nürnberg (Firmenzentrale)

R & H Umwelt

Nürnberg (Firmenzentrale)

Würzburg (Niederlassung West)

Tuntenhausen (Niederlassung Süd)

Pegau (Niederlassung Nord/Ost)

Brachttal (Projektbüro)

Naumburg (Projektbüro)

tewag

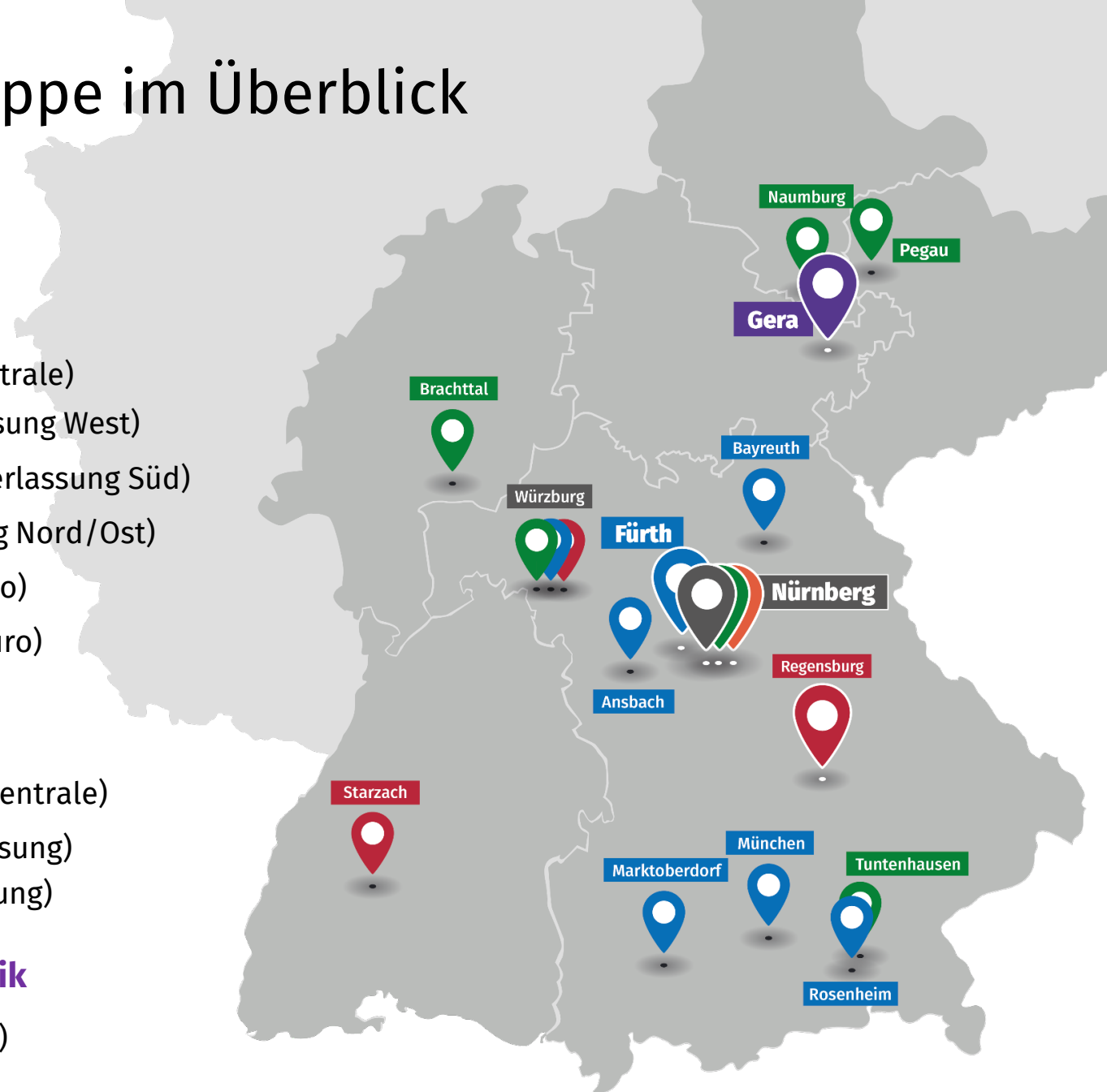
Regensburg (Firmenzentrale)

Würzburg (Niederlassung)

Starzach (Niederlassung)

UGN-Umwelttechnik

Gera (Firmenzentrale)





Unsere Geschäftsführung

Die Rietzler Gruppe GmbH

Jakob Rietzler

Geschäftsführer

Dipl.-Ing. (FH) Energie und Umweltsystemtechnik

jakob.rietzler@rietzler-gruppe.de



Unsere Geschäftsführung

Die Rietzler Gruppe GmbH

Philipp Samland

Geschäftsführer

M.Sc. Marketing- und Vertriebsmanagement

psamland@rietzler-gruppe.de



Unsere Ansprechpartner

Die Rietzler Gruppe GmbH



Sabine Williams-Hemmer

Leitung Finanzen

swilliams@rietzler-gruppe.de



Michael Heigl

Leitung Personal

mheigl@rietzler-gruppe.de



Ralf Lang

Leitung IT

rlang@rietzler-gruppe.de



Philipp Samland

Leitung Marketing

psamland@rietzler-gruppe.de

02.

Das Analytik Institut Rietzler

Unser Leistungsportfolio

Das Analytik Institut Rietzler



Analytik

Unsere Kernkompetenz.

Wir stellen höchste Qualitätsansprüche an uns selbst.

Unser Markenzeichen: die individuelle Problemlösung.



Immissions- und Arbeitsschutz

Ihre Abläufe unter Kontrolle.

Wir decken die gesamte Palette der Luft- und Gasmessungen ab.



Probenahme

Es beginnt mit der Probenahme.

Nur die Kombination von richtig durchgeführter Probenahme und Analyse ergibt ein aussagekräftiges Ergebnis.



Schulungen

Fachwissen auf allen Seiten.

Qualität entsteht im Arbeitsablauf. Nur mit dem grundsätzlichen Know-how, kann die Fehlerquote minimiert werden.

Unser Leistungsportfolio

Das Analytik Institut Rietzler



Analytik

- Wasser
- Boden
- Recycling
- Luft



Immissions- und Arbeitsschutz

- Emissionsmessungen
- Immissionsmessungen
- Externer Beauftragter für Immissionsschutz
- Arbeitsplatzmessungen
- Innenraummessungen



Probenahme

- Wasser
- Boden
- Recycling
- Luft
- Lebensmittel



Schulungen

- Trinkwasserschulung
- Legionellenschulung
- Innenraumprobenahme
- Hygieneschulung



Analytik

Unsere Kernkompetenz

01

Wasser

- Trinkwasser
- Grundwasser
- Badebeckenwasser
- Abwasser
- Kühlwasser

04

Luft

- Innenraum
- Arbeitsplatz

02

Boden

- Agrar
- Altlasten

05

Material

- Prüfung nach AFPS
- Überprüfung von TW-Rohren
- Kundenspezifische Lösungen

03

Recycling

- Gebäudeerkundung
- Recyclingbaustoffe
- Abfallbehandlung

Immissions- & Arbeitsschutz

Ihre Abläufe perfekt unter Kontrolle

01

Emissionsmessung

02

Immissionsmessungen

03

Externer Immissionsschutzbeauftragter

04

Arbeitsplatzmessungen

05

Innenraummessungen





Probenahme

Alles beginnt bei der Probenahme

01 Wasser

02 Boden: Abfall | Recycling

03 Luft

Schulungen

Fachwissen auf allen Seiten

01 Trinkwasserschulung

02 Legionellenschulung

03 Innenraumschulung

04 Hygieneschulung



03.

Die R & H Umwelt



Umwelt

Im Zusammenspiel mit der Umwelt

- 01** Abfallmanagement
- 02** Deponie
- 03** Altlasten
- 04** Rohstoffgewinnung
- 05** Landschaftsplanung & Naturschutz
- 06** Rückbau
- 07** Gebäudeschadstoffe
- 08** Bodenschutz

Wasser

Ressourcen optimal nutzen und sichern

01

Hydrogeologie

02

Grundwasserschließung

03

Wasseraufbereitung

04

Numerische Modelle



Energie

Ungeahntes energetisches Potenzial

01 Energiemanagement

02 Freiflächen-Photovoltaikanlagen

03 Oberflächennahe Geothermie



Infrastruktur & Baugrund

Konzepte für Rückbau und Revitalisierung

01

Baugrund

02

Hochwasserschutz

03

Siedlungswasserwirtschaft

04

Straßen-/Wegebau

05

Wasserbau



Unsere Leistungen im Überblick

Die R & H Umwelt GmbH



Umwelt

Im Zusammenspiel mit der Umwelt.

Eine nachhaltige Entwicklung unserer Umwelt und damit die Sicherung und Erhaltung unserer Lebensumstände sind Prämisse unseres Schaffens.



Wasser

Ressourcen optimal nutzen und sichern.

Unter Beachtung höchster Qualitätsansprüche helfen wir natürliche Grundwasservorkommen optimal zu nutzen.



Energie

Ungeahntes energetisches Potenzial.

Wir befassen uns mit dem Aufbau unabhängiger Energieversorgungssysteme durch die Nutzung oberflächennaher, geothermischer Anlagen.



Infrastruktur & Baugrund

Konzepte für Rückbau und Revitalisierung.

Wir unterstützen bei Planung und Begleitung baulicher Maßnahmen und Infrastrukturplanung – dabei legen wir stets Wert auf eine ganzheitliche Betrachtung.

Unsere Leistungen im Überblick

Die R & H Umwelt GmbH



Umwelt

- Abfallmanagement
- Deponie
- Altlasten
- Landschafts- & Gewässerplanung
- Rückbau
- Gebäudeschadstoffe
- Bodenschutz



Wasser

- Hydrogeologie
- Grundwasser-erschließung
- Wasseraufbereitung
- Numerische Modelle



Energie

- Energiemanagement
- Freiflächen-Photovoltaikanlagen
- Oberflächennahe Geothermie



Infrastruktur & Baugrund

- Baugrund
- Hochwasserschutz
- Siedlungswasserwirtschaft
- Straßen- & Wegebau
- Wasserbau

04.

Die UGN-Umwelttechnik

Unsere Leistungen im Überblick

Effektive und kosteneffiziente Lösungen für Abluftreinigung & Gasentschwefelung



Abluftreinigung

Technische Lösungen & Anlagenbau zum nachhaltigen und sicheren Abbau von Schadstoffen, Störstoffen und Geruchsstoffen aus industriellen Prozessen und abwassertechnischen Anlagen.



Gasentschwefelung

Technische Lösungen & Anlagenbau zur zuverlässigen und kostensparenden Entschwefelung von biogenen Brenngasen.



Service & Engineering

Ingenieurtechnischer Service für Anlagen zur Abluftreinigung und Gasentschwefelung. Von der Planung bis zur Optimierung und Wartung.



Filtermaterial UgnCleanPellets®

Zur Abluftreinigung und Gasentschwefelung

Das Herzstück aller UGN®-Schadstoff- und Geruchsfilter und die Basis bei der Anlagenoptimierung sind die Filtermaterialien UgnCleanPellets®. Diese reinigen belastete Abluft aus industriellen Prozessen und abwasser-technischen Anlagen sowie biogene Brenngase wirksam und äußerst effektiv.

01

UgnCleanPellets® zur Abluftreinigung

Diese Filtermaterialien arbeiten als Bio- und Hybridfilter und reinigen die Abluft zuverlässig von Schadstoffen.

02

UgnCleanPellets® zur Gasentschwefelung

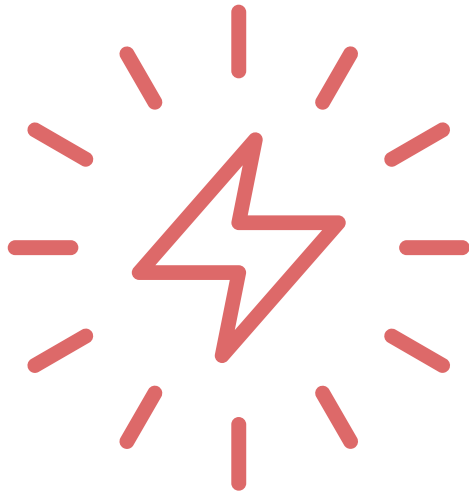
Mit diesen Filterpellets bieten wir ein hocheffizientes, biologisch-chemisch wirkendes Filtermaterial, welches Schwefelwasserstoff vollständig aus dem Rohgas entfernt und effizient zu elementarem Schwefel umwandelt.

05.

Die Rietzler Energiekonzept

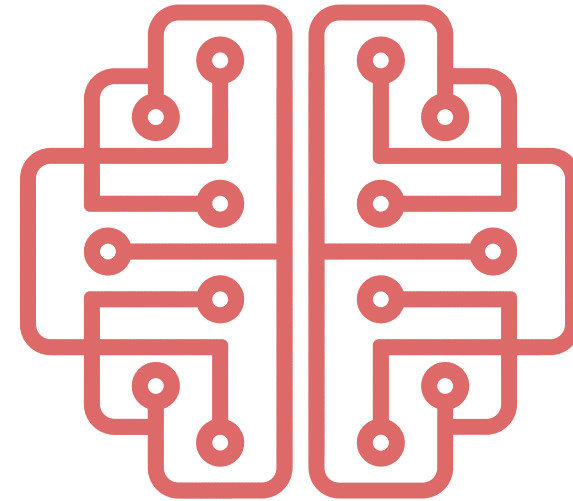
Unsere Leistungsbereiche

Die Rietzler Energiekonzept



Energiekonzepte

Wir beraten Sie bei der Erstellung ganzheitlicher Energiekonzepte. Ziel ist es, durch die individuelle Beratung und Konzeptionierung den Energieverbrauch und das Energiemanagement im Sinne der Nachhaltigkeit und Energieeffizienz zu optimieren.



Kommunale Wärmeplanung

Der Dienstleistungsbereich KWP umfasst die Bereitstellung einer umfangreichen regional & zeitlich differenzierten energetischen Betrachtung zur Wärmeversorgung und zielt darauf ab, eine langfristige, effiziente und nachhaltige Wärmeversorgung einzelner Städte und Kommunen sicherzustellen

Unsere Leistungsbereiche

Die Rietzler Energiekonzept



Energiekonzepte

Wir bieten individuelle Lösungen, z. B. im Rahmen von umfangreich geförderten Energieberatungen an, um zukünftige Energieeffizienz und Nachhaltigkeit darzustellen und um Energiekosten zu reduzieren. Während der Umsetzung von Effizienzmaßnahmen unterstützen wir Sie gerne bei der Inanspruchnahme von Fördermitteln.



Kommunale Wärmeplanung

Die Rietzler Energiekonzept GmbH erfasst, bewertet, projiziert und simuliert Wärme- und Energieszenarien, um eine nachhaltige Lösung für Städte und Gemeinden zu entwickeln und nutzt dabei insbesondere „digitale Zwillinge“ zur Veranschaulichung und Berechnung.



Energiekonzepte

Unser Leistungsbereich

- 1 Erneuerbare Energien**
- 2 BAFA Energieberatung & Fördermittel**
- 3 Simulation**
- 4 Innovationsprojekte**
- 5 Energieaudit**
- 6 Managementsysteme**
- 7 Internationale Projekte**

Kommunale Wärmeplanung

Die Rietzler Energiekonzept

- 1** Erstberatung
- 2** Fördermittelberatung
- 3** Bestandsanalyse
- 4** Potentialanalyse
- 5** Erarbeitung Zielszenario
- 6** Strategientwicklung
- 7** Entwicklung Maßnahmenkatalog
- 8** Projekt- & Zeitplan
- 9** Umsetzung der Maßnahmen
- 10** Projektsteuerung
- 11** Einbindung der Steakholder
- 12** Kommunikationsstrategie
- 13** Öffentlichkeitsarbeit
- 14** Monitoring



Unsere Kundengruppen

Die Rietzler Energiekonzept



Kommunen

Lebensqualität verbessern und die Umwelt schützen. Wir sind an Ihrer Seite – von der Planung und Konzeption bis zur Realisierung Ihres kommunalen Wärmeplans.



Gewerbe

Unsere Lösungen helfen Gewerbebetrieben, Energie effizient zu nutzen und Kosten zu senken. Wir bieten individuelle Beratung und innovative Technologien.



Industrie

Maßgeschneiderte Energiekonzepte zur Optimierung von Produktionsprozessen. Effizienz und Nachhaltigkeit stehen dabei im Mittelpunkt.



Privatpersonen

Individuelle Energielösungen, um Energiekosten zu sparen und die Umwelt zu schützen. Nutzen Sie nachhaltige Energiequellen für Ihr Zuhause.

Eine Auswahl unserer Referenzen

Allianz 



Fraunhofer
IWES

der Versorger.
REWAG



SPOTKA
GEOTECHNIK

UmweltCluster
Bayern



 **BOSCH**




raum für perspektive

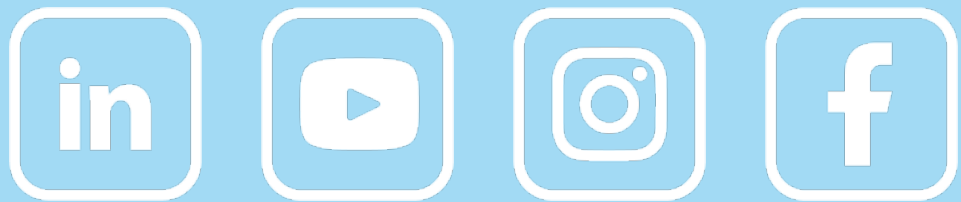


N-ERGIE

SCHAEFFLER
  **FAG**



aspo



rietzler-gruppe.de



